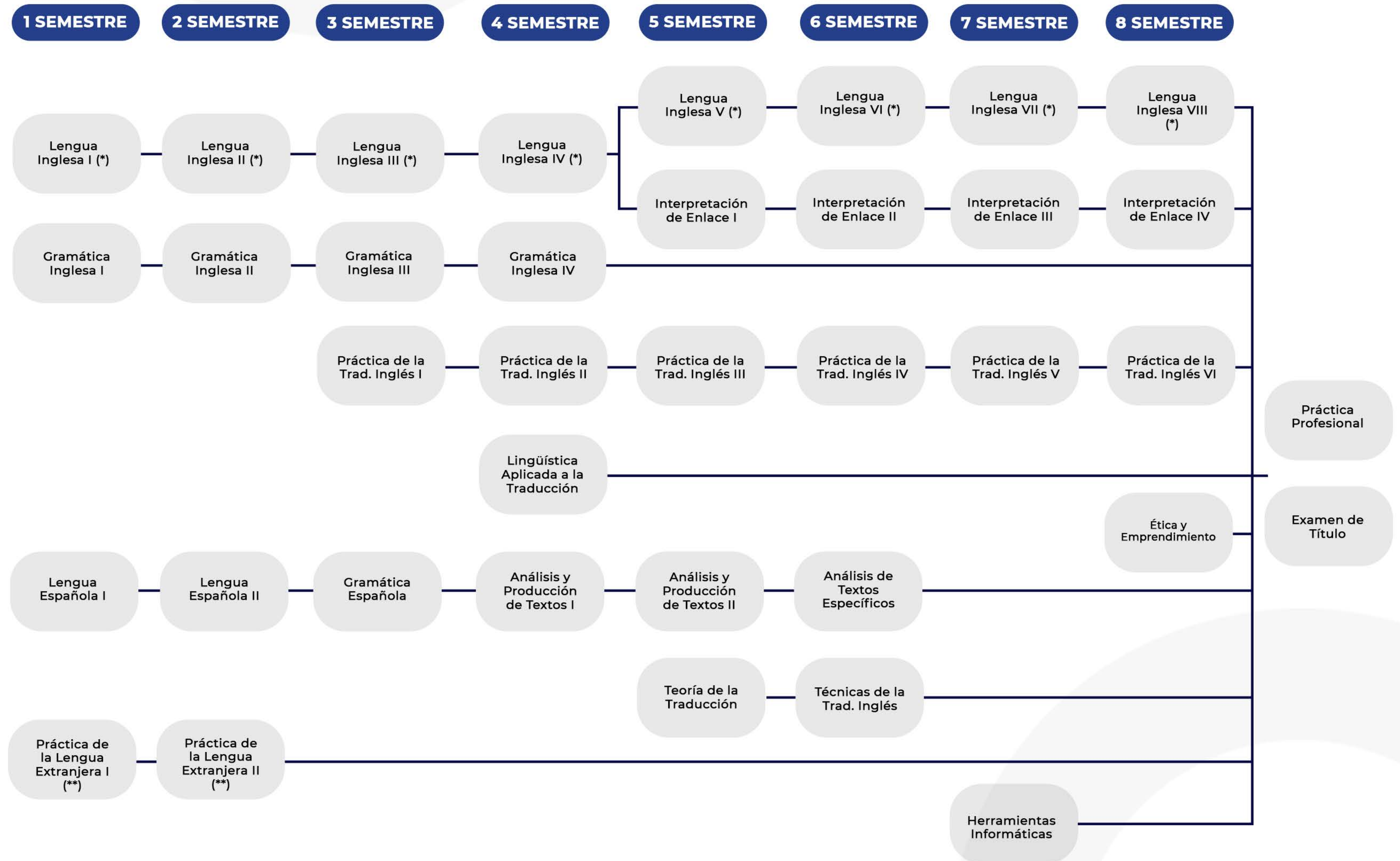


# Traductor e Intérprete de Enlace Mención Inglés



(\* ) La asignatura incluye en sus evaluaciones una nota por trabajo en laboratorio idiomático complementario.

(\*\*) En esta asignatura, el estudiante deberá elegir otro idioma de interés, según oferta académica vigente y disponibilidad de cupos.

Duración  
**8 Semestres**

Modalidad  
**Presencial**

Nota: Esta malla curricular podrá tener modificaciones por razones de actualización de contenidos.

